

■DesignAコンセプト
五泉商店街を取り巻く環境を考察してみますと、地場産業（ニット産業）それと自然環境が
豊かであると感じます。その要素を街路灯に、アーム部から照明器具にかけて「針とニット模
様」をアレンジし、また、市章に採られている「清流と自然」の色調を取り入れたデザインと
しました。

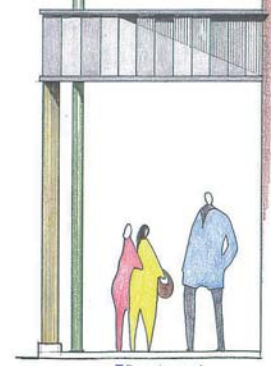
※照明器具：耐食性などを考慮してALまたはSUS材。
グローブ類については、安全性を考慮し樹脂性。
※ランプ：セラミックメタルハイドランプ70w~100w程度。
※ポール：柱・アーム類については、亜鉛めっき指定色仕上げ。



■五泉商店街街路灯改修計画 DesignAイメージベース全景



■市章



■Design-A

図1 Design A