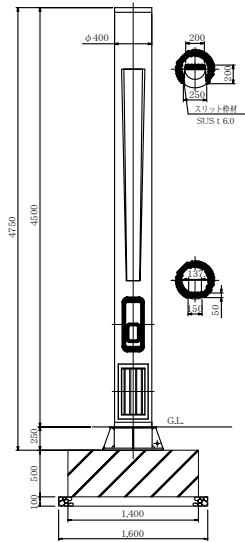
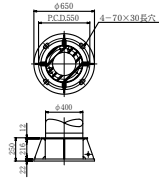


正面図

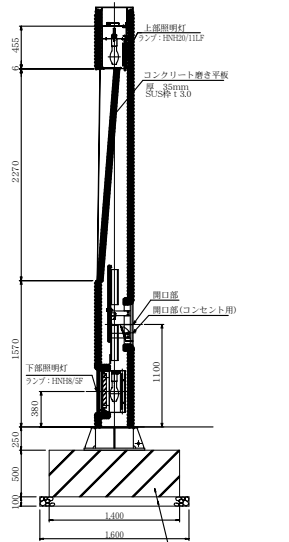
側面断面図



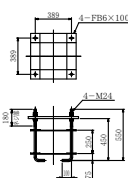
柱脚部詳細図



柱脚部詳細図 S=1/15



箱アンカー詳細図

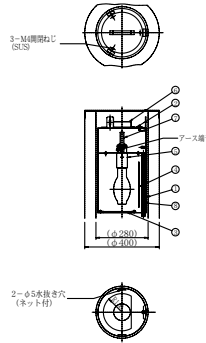


アンカーフレイム詳細図 S=1/15

注 意

- 柱体設計値がモーメント Mr \geq 1000kg・m
- コンクリート
- コンクリート
- コンクリート
- 箱骨材・青玉石・色調：若量O1(≧1000研き出し)
- 設置位置取扱い
- 溶融亜鉛メッキ又は、スチンコート塗装
- 指定色：YPSN-464A
- SUS材表面処理
- ステンコート シルバー塗装 (YPSN-465)

上部照明器具



仕 様

仕上げ：アクリル樹脂樹脂付塗装

仕上色：指定色(牛乳)

適合ランプ：18W/20W/11LP

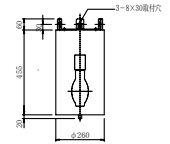
口出し器：器具長4mm付

(電線径：チタンφ1.25mm、アース線：HV2mm)

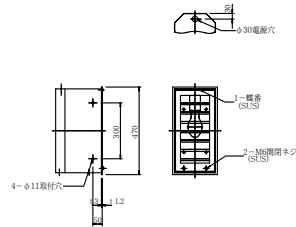
※電線配線は直接接続で行なってください。

品名	材質	寸法	色	取付位置
1.8	鋼線パイプ	SUS	φ17.3	取付柱上
1.9	内筒取っ手	SUS	1.50	取付柱上
1.10	取っ手	SUS	1.50	取付柱上
1.15	ソケット	樹脂	φ40	取付柱上
1.14	反射板	アルミ板	11.0	白色塗布
1.13	パネル	酸化ガラス	1.40	透明
1.12	天板	SUS	1.30	取付柱上
1.11	本体	SUS	11.2	取付柱上
1.1	部品名	材質	寸法	取付位置

照明器具品番 18U912



下部照明器具



仕 様

仕上げ：アクリル樹脂樹脂付塗装

仕上色：指定色(牛乳)

適合ランプ：18W/20W/5P

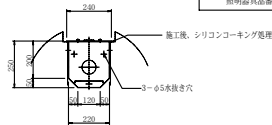
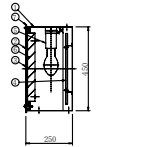
口出し器：器具長0.5mm付

(電線径：チタンφ1.25mm、アース線：HV2mm)

※電線配線は直接接続で行なってください。

品名	材質	寸法	色	取付位置
1.7	パネル	EPF板	1.30	白色
1.6	カバー	SUS	1.10	黒色前面
1.5	ソケット	樹脂	φ40	取付柱上
1.4	反射板	アルミ板	11.2	白色塗布
1.3	パネル	酸化ガラス	1.50	フロスト
1.2	板	SUS	11.2	指定色
1.1	本体	SUS	11.2	指定色
1.1	部品名	材質	寸法	取付位置

照明器具品番 18U913



施工後、シリコンコーキング処理