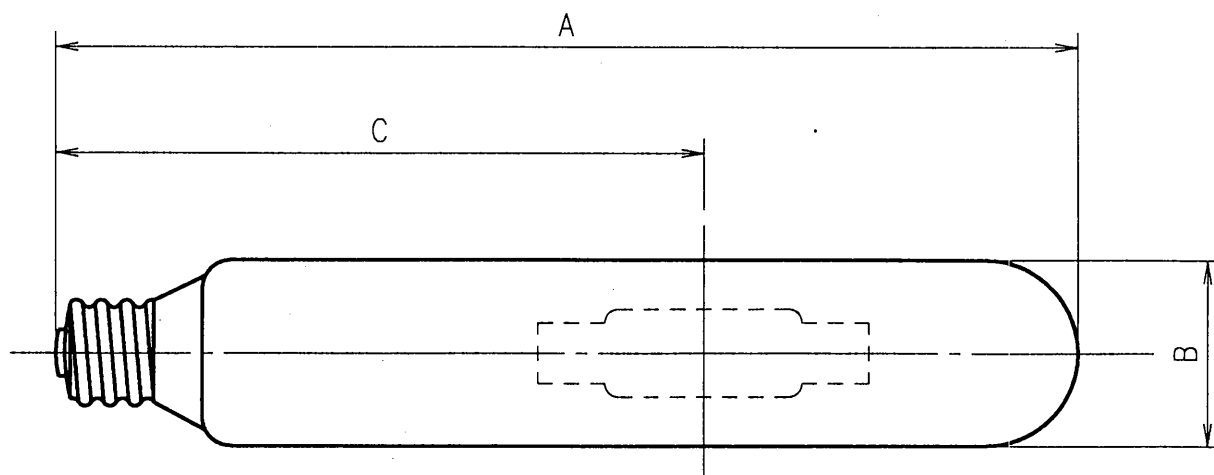


IS

H030

HID



## 性能表

形 式	種 別	ランプ電圧 (V)	ランプ電流 (A)	全 光 束 (lm)	定格寿命 (h)
MT70D	透 明 形	90	0.95	5,000	6,000
MT70FD	拡 散 形			4,800	

全光束は100時間値を示します。(0時間値も同じです)

## 形状・寸法表

形 式	A	B	C	□ 金	□金接着強さ (Nm)	重 量 (g)	ガラス球
	全 長	径	光 中 心				
MT70D	135	φ35	87	E26	2 以上	70	T35
MT70FD			—				T35F

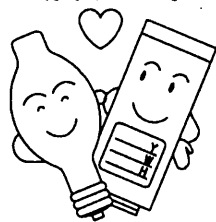
## ⚠ 安全上のご注意

ランプを安全に使用していただくためには、カタログや取扱説明書等を参照していただく必要があります。くわしくは、最寄りの当社営業所までお問い合わせください。

色 温 度 (K)	平均演色評価数 (Ra)
6,500	92

## 使用上のご注意

○ハイラックス専用の安定器及び、器具と組合わせてご使用ください。



○安定器からランプまでの管灯回路の配線の長さは  
チョーク式：15m以下  
電子式：2m以下  
としてください。

○外球に水のかかる場所では、防水形の器具をご使用ください。

○ランプの外球が割れた場合、直ちに電源を切り絶対点灯しないでください。紫外線による目や皮膚の障害、破損ガラス片再落下の危険があります。

○ランプが点滅を繰り返したり、不点灯になった状態で長時間放置しますと高圧パルスにより安定器や点灯回路の故障の原因になりますので、直ちにスイッチを切りランプを交換してください。

○ランプ始動時には高圧パルスが発生します。ランプ交換は必ず電源を切ってから行ってください。

品 名	ハイラックス6500 (高演色形メタルハライドランプ)			
	MT70D, MT70FD			
重量	—	単位	mm	尺度
図番	L 430055			

960514

