

LED EYE LAMP

LEDアイランプ® ハロゲン電球形 5W





ランプ交換だけでハロゲン電球からLEDへ。
ダイクロミックミラーの反射光を通して空間の明るさ感を創り出し、
高級感や雰囲気のある演出に一役買っていたハロゲン電球。
LEDアイランプ ハロゲン電球形はその価値ある輝きと雰囲気を保ちながら、
節電効果や長寿命、低紫外線・低赤外線などの高性能化を実現しました。

このページをめくった先に、ハロゲン電球の美しさを継承した
「LEDアイランプ ハロゲン電球形」が実際に利用されているシーンを描写*しました。

*撮影協力:印刷博物館 / BEFORE:ハロゲン電球(本頁)、AFTER:LEDアイランプ ハロゲン電球形 電球色(次頁)

BEFORE



エネルギーコスト
80%
DOWN

27W



JDRハロゲン電球30W
[50W形]

ダイクロイックミラーの輝きこそ、ハロゲン電球の美しさ

—— その輝きを継承したミラー形LED電球

AFTER



5W

LED EYE LAMP
ハロゲン電球形 5W

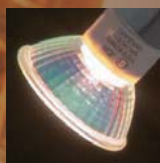
比較対象	LEDアイランプ ハロゲン電球形 5W		JDRハロゲン電球 30W (50W形)
最大光度	1600cd	明るさアップ	1260cd
定格寿命	40000時間	寿命4倍以上	9000時間
消費電力	5W	約80%の省エネ	27W
年間電気料金	420円	1台あたり1,848円お得	2,268円
年間CO ₂ 排出量	約9kg-CO ₂	約37kg-CO ₂ 削減	約46kg-CO ₂

※電気料金は21円/kWh(税抜)で計算 ※CO₂排出量は0.43kg-CO₂/kWhとして、年間点灯時間は4000時間で計算
※JDRハロゲン電球の特性は100V入力時の推定値です。



ハロゲン電球の輝きや明るさ感を演出

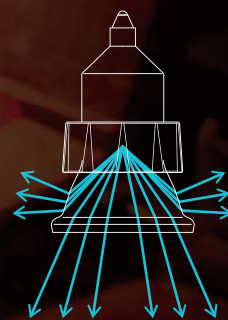
ダイクロイックミラーを透過した光が、LED電球に新たな輝きをもたらします。これによりハロゲン電球の輝きや明るさ感を再現し、交換前のイメージを大きく変えることなくLED化することができます。また、平均演色評価数 (Ra) 87の高演色形LEDを採用し、より自然に近い色合いの照明環境を創出。アパレル、飲食店、食品スーパーなどの商業施設を中心に、幅広く活躍します。



従来形ハロゲン電球



LEDアイランプ ハロゲン電球形



INTERVIEW

節電対策の一環として、活版印刷の体験ができる「印刷工房」にLED電球を導入しました。ガラス越しに作業を見せる空間ですが、従来のハロゲンランプから演出を大きく変えずにランニングコスト低減を実現しました。発熱量が低く空調効率も良くなり、夏場は高くなりがちな室温を下げることも大きなメリットとなっています。

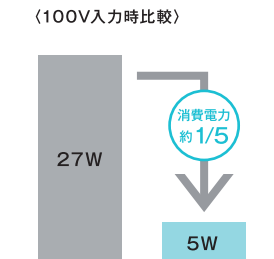
凸版印刷株式会社 印刷博物館 学芸員 **本多真紀子**さん

印刷博物館の詳細はこちらから ▶ www.printing-museum.org/



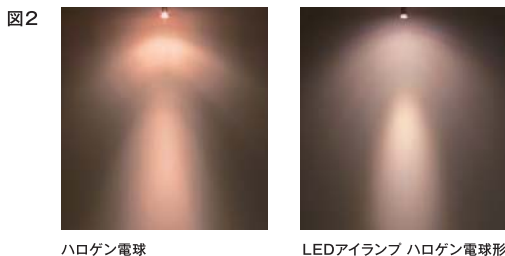
大幅な節電に貢献

ミラー形ハロゲン電球と同じ光色の電球色タイプでは、ハロゲン電球の消費電力27Wに対し5Wの消費電力で同等以上の明るさを実現します。多数設置することの多いハロゲン電球のLED化により施設全体の消費電力を大きく削減することができます。



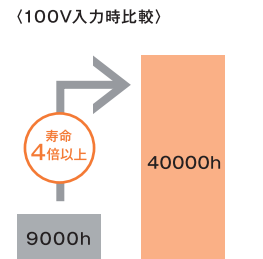
美しい配光・壁面演出

独自のミラー（反射鏡）とレンズ制御により、美しい配光を実現。照射エリアの輪郭部がグラデーションとなり、自然な照明を可能にします（図1）。また、LEDパッケージを1つ搭載するワンコアタイプのため、複数の光の輪郭が映し出されることなく、美しい壁面演出を可能にします（図2）。



長寿命

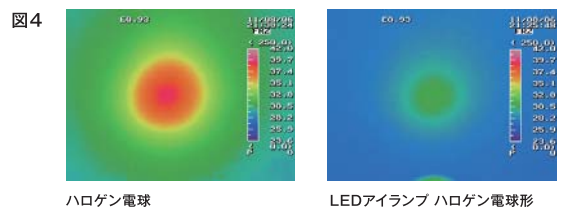
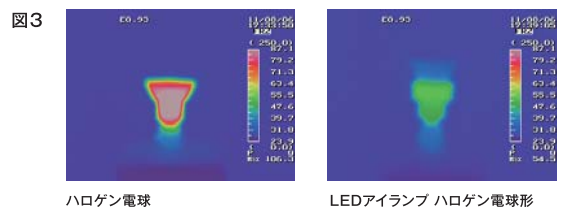
独自の放熱構造により長寿命40000時間を実現。ハロゲン電球の4倍以上（100V入力時）の長寿命光源が、ランプメンテナンスの頻度を大幅に減らします。



空調負荷・商品への熱影響を低減

ランプの表面温度がハロゲン電球と比較して低いため、ランプからの発熱を抑え、空調負荷の低減に貢献します（図3）。

また、LEDによる照明は赤外線放射が少なく、被照射面の温度上昇を抑制します。生鮮食品をはじめ、チョコレートやアイスクリーム、冷凍食品など、温度に敏感な商品に最適なランプです。冷凍・冷蔵ケースを照明するスポットライトでは、ケースの負荷を軽減し、消費電力の低減に貢献します（図4）。



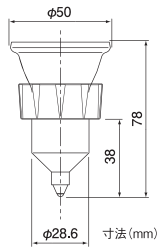
※壁面との距離300mm

FITTING TOOL [フィットティングツール]

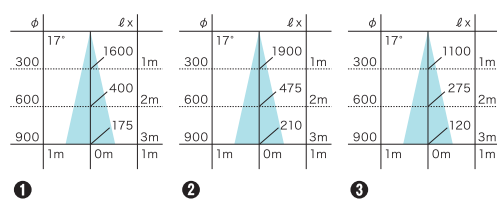
※カタログには、照明器具の適合目安に使用する
フィットティングツールを付属しています。

種類	形式	希望小売価格	梱包数	定格電圧 (V)	定格周波数 (Hz)	入力電流 (A)	消費電力 (W)	最大光度 (cd)	相関色温度 (K)	平均演色評価数 (Ra)	定格寿命 (時間)	質量 (g)	口金	ビームの開き
電球色	LDR5L-M-E11	オープン価格	10	100	50/60	0.085	5	1600	2700	87	40000	80	E11	① (17°)
白色	LDR5W-M-E11	オープン価格	10	100	50/60	0.085	5	1900	4000	87	40000	80	E11	② (17°)
ネオジウム色	LDR5-M-E11/P	オープン価格	10	100	50/60	0.085	5	1100	—	—	40000	80	E11	③ (17°)

寸法図



ビームの開き



推奨器具

JSP16011/W
希望小売価格 ¥7,800 (ランプ・レール別)

- 適合ランプ:
φ50 LEDアイランプ ハロゲン電球形 5W
φ50 ハロゲン電球 E11口金形
- 本体:アルミダイカスト ■質量:0.3kg
- 首振り角度:90°
- 水平回転角度範囲:360°(1回転まで)
- 結線方式:プラグ式

安全上のご注意

- 紙や布でおおったり、燃えやすいものに近づけないでください。火災または器具過熱の原因となります。
- HIDランプ用器具(安定器を使用するもの)、非常用照明器具、誘導灯、ならびに防爆用器具では絶対不使用しないでください。ランプの破損・発煙・または点灯回路損傷の原因となります。
- 直流電源では絶対に使用しないでください。ランプの破損・発煙・または点灯回路損傷の原因となります。
- 取付け、取外しまたは器具清掃のときは、必ず電源を切ってください。感電の原因となります。
- 調光機能の付いた照明器具および回路では使用できません。
- 水滴のかかる場所や温度、湿度の高い場所では使用できません。
- 点灯中や消灯直後は、ランプが熱いので直接手で触れないでください。やけどの原因となります。

ご使用上の注意

- 点灯時周囲温度が40℃を超える場所では使用しないでください。ランプ寿命が短くなるおそれがあります。(推奨点灯時周囲温度+5~+40℃)
- 断熱材施工器具、密閉形または、密閉に近い器具では使用できません。火災・感電・ランプ短寿命の原因となります。
- 調光機能や遅れスイッチには使用できません。不点灯やランプ短寿命の原因となります。
- 人感・明るさセンサー付などの自動点灯器具には使用できません。不点灯やちらつきの原因となります。
- ラジオやテレビなどの音響・映像機器を使用しますと雑音の原因となることがあります。雑音が入る場合はランプから1m以上離して使用してください。
- 赤外線リモコンを採用したテレビなどの近くで点灯しますと、リモコンが誤動作することがあります。
- LED素子にバラツキがあるため、同じ形名の商品でも光色・明るさが異なることがあります。
- ランプを長時間直視しないでください。目に悪影響を及ぼすおそれがあります。
- 電球スタンドや多灯用照明器具では、ランプが重いため器具の転倒や落下の原因となることがあります。
- 分解や改造はしないでください。LEDなどは交換できません。
- 次のような器具には使用できません。調光機能やセンサー付きの照明器具および回路、HID器具、非常用照明器具、誘導灯、防爆用器具、断熱材施工器具、密閉形または密閉に近い器具、直流電源(DC)を使用する器具。
- 使用器具の種類によって寸法的、熱的、その他の状況により使用できない場合があります。
- ハロゲンランプとは色や明るさ、光の広がり方(配光)が異なります。

全国に広がる営業・サービス網

<p>本社 ☎03(5847)8611(大代)</p> <p>国内営業部 ☎03(5847)8611(大代)</p> <p>民需特販営業部 ☎03(5847)8632</p> <p>光応用営業部 ☎048(598)5885</p> <p>国際営業部 ☎03(5847)8630</p> <p>シヨールム ☎03(5847)8639</p>	<p>● 横浜営業所 ☎045(475)3800(代)</p> <p>● 水戸営業所 ☎029(225)5131(代)</p> <p>● さいたま営業所 ☎048(667)4031(代)</p> <p>● 宇都宮営業所 ☎028(660)7881(代)</p> <p>● 前橋営業所 ☎027(253)7615(代)</p> <p>● 東京東事務所 ☎04(7164)4145(代)</p> <p>● 名古屋営業所 ☎052(686)0020(代)</p> <p>● 北陸営業所 ☎076(291)5801</p> <p>● 静岡営業所 ☎054(237)6381(代)</p> <p>● 岡崎事務所 ☎0564(24)6711(代)</p> <p>● 富山事務所 ☎076(423)3344(代)</p> <p>● 大阪営業所 ☎06(6372)2522,5441</p> <p>● 神戸営業所 ☎078(575)5180(代)</p> <p>● 四国営業所 ☎087(861)8309(代)</p> <p>● 広島営業所 ☎082(507)0612,0515</p> <p>● 岡山営業所 ☎086(280)2035(代)</p> <p>● 山口営業所 ☎083(972)4550</p> <p>● 山形事務所 ☎075(643)0916</p> <p>● 松山事務所 ☎089(941)1061</p> <p>● 高知事務所 ☎088(884)0411</p> <p>● 松江事務所 ☎0852(21)7299</p> <p>● 福岡営業所 ☎092(413)8701(代)</p>	<p>熊本事務所 ☎096(340)8670</p> <p>大分事務所 ☎097(534)2837</p> <p>宮崎事務所 ☎0985(22)4536</p> <p>鹿児島事務所 ☎099(253)3354</p> <p>● 沖縄営業所 ☎098(862)2144(代)</p>
---------------------------------------------------------------------------------------------------------------------------------------------------------------------------	------------------------------------------------------------------------------------------------------------------------------------------------------------------------------------------------------------------------------------------------------------------------------------------------------------------------------------------------------------------------------------------------------------------------------------------------------------------------------------------------------------------------------------------------------------------------------------------------------------------------------------------------------------------------------------------------------------------------	----------------------------------------------------------------------------------------------------------------------------------------------

照明関連商品に関するご相談窓口
C S センター ☎048(554)1124

技術・設計に関するご相談窓口
札幌営業所 技術課 ☎011(521)3304(代)
仙台営業所 技術課 ☎022(283)3382
東日本技術設計センター ☎03(5847)8629
名古屋営業所 技術課 ☎052(686)0033
広島営業所 技術課 ☎082(507)0510
福岡営業所 技術課 ☎092(413)8766
西日本技術設計センター ☎06(6374)1441(代)

ご注文・納期・配送に関するご相談窓口
営業所欄に記載の事業所のうち、●印のある営業所にご相談ください。

岩崎電気株式会社

本社：〒103-0002 東京都中央区日本橋馬喰町1-4-16 馬喰町第一ビルディング
http://www.iwasaki.co.jp/

- 本カタログ掲載商品の価格には消費税、配送費・設置調整費・工事費、使用済み商品の引き取り費等は含まれておりません。
- 商品改良のため、仕様・外観は予告なしに変更することがありますのでご了承ください。



エコを選ぼう!一緒に「エコチョイス」



チャレンジ
未来が変わる。
日本が変わる。
25
岩崎電気はチャレンジ25キャンペーンに参加しています。

このカタログの記載内容は平成23年9月現在のものです。 EYE11.11.10